

Til våre kunder



Ligningsverdier for 2008.

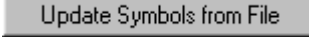
Det er tid for selvangivelse igjen og ligningsverdier vil være tilgjengelig på vår internettside Fredag 12. februar. Under følger beskrivelse på hvordan du importerer til Tazett Proff.

På grunnlag av nye skatteregler der skjermingsrente tar over for RISK verdier f.o.m 2006, er det ikke nødvendig med import av RISK-verdier lenger. Så det som importeres i denne beskrivelsen er ligningskurser og nye symboler. Skjermingsrente i Tazett er beskrevet i et eget dokument.

Innhenting av ligningsverdier i Tazett Stocks:

1. Start opp Stocks-programmet.

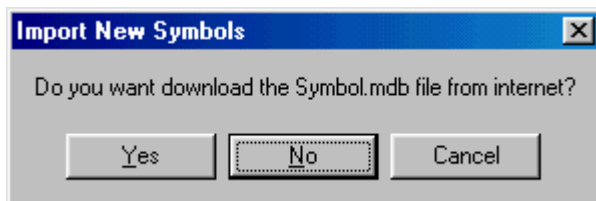
2. Gå inn på verdipapir-registeret:  Trykk knappen View . Symbolene ligger alfabetisk. Hvis du har børskoder med prefix OS., kontakt Tazett Support, tlf. 23 31 99 88 før du går videre med innhenting av ligningsverdier.

3. Hvis du har prefix NO., trykk på knappen : 

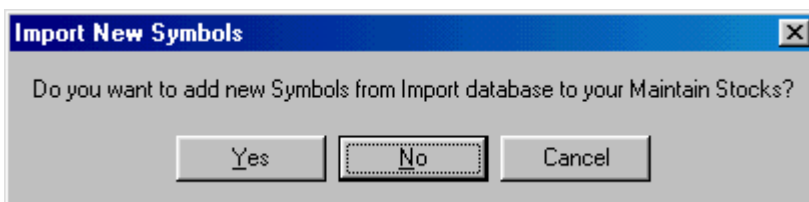
4. Svar følgende på spørsmålene du får:



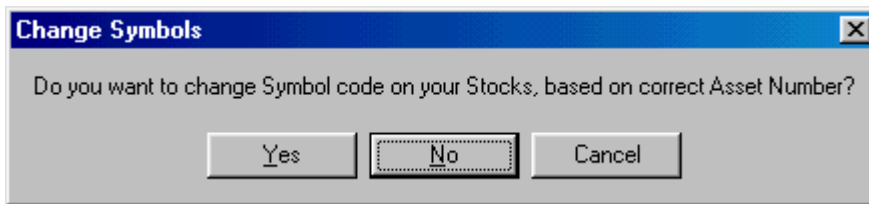
Svar Yes på dette spørsmål.



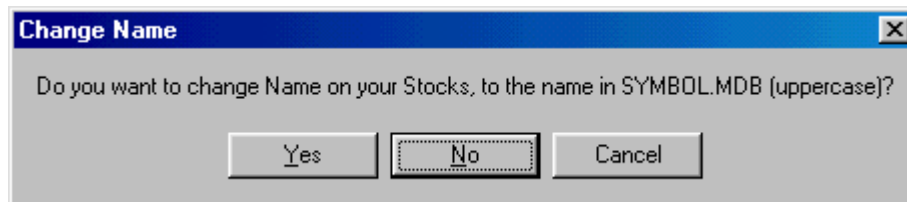
Svar Yes på dette spørsmål.



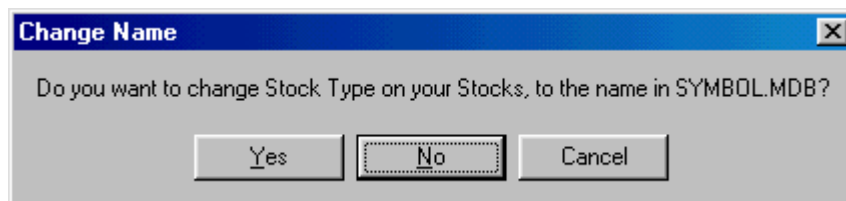
Svar Yes hvis du vil legge til nye verdipapirer, No hvis du ikke vil utvide antall verdipapirer.



Her må du svare på om du vil endre tickerkode utfra assetnummer eller ikke. Svar Yes eller No. Vi anbefaler Yes.



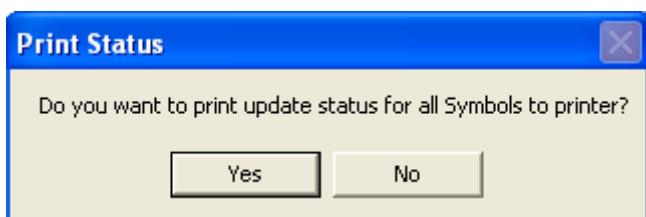
Her svarer du Yes eller No på om du vil endre aksjens navn, eller beholde de navn du har satt selv.



Her svarer du Yes eller No på om du vil endre aksjetype, eller beholde de typene du har satt selv. NB!!! Hvis du svarer Yes vil StockType settes til den nye standarden på Oslo Børs.

5. Alle børsnoterte aksjer er nå oppdatert. Legg selv til RISK-verdier og ligningskurs på unoterte aksjer og fond.

6. Svar Yes for å skrive ut logg med de oppdateringer som har skjedd:



Du kan nå skrive ut skatte-rapportene.

Se eget skriv om dette.

Lykke til!

Vennlig hilsen oss i **Tazett**

Tlf SUPPORT 23 31 99 88